

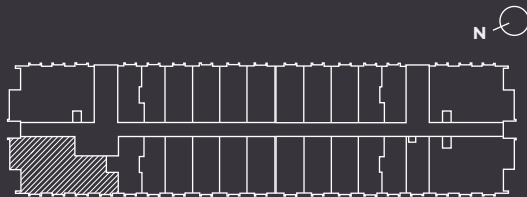
# TIPO 6

**Excelente conectividad en Isla Teja, a pasos de todo**

**Estándar y calidad Passivhaus,** máxima certificación energética a nivel mundial

**+ de 500 m<sup>2</sup> de áreas comunes**  
Co-work y estudio, gimnasio, salones de eventos, salón de pool & ocio, quinchos y más

**Arquitectura vanguardista** con modernas terminaciones



Superficie útil: 72,43 m<sup>2</sup>

Terraza (100%): 6,08 m<sup>2</sup>

Sup. total aprox.: 78,51 m<sup>2</sup>



**Piso gres porcelánico** en Living comedor, terraza y baños. **Fotolaminado** look madera en dormitorios

**Cocina con cubierta de cuarzo**, equipada con encimera vitrocerámica, horno y campana

Baño con **shower door**

**Full Electric**

- Radiador eléctrico
- Termo individual
- Equipamiento cocina

**Altura de piso a cielo 2.7 mt**

Ventilación 24/7 con **recuperador de calor**

**180 mm de aislación** en muros al exterior

**Ventanas alto estándar Passivhaus**