

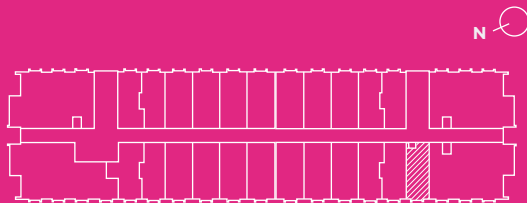
## TIPO 2

**Excelente conectividad en Isla Teja, a pasos de todo**

**Estándar y calidad Passivhaus,** máxima certificación energética a nivel mundial

**+ de 500 m2 de áreas comunes**  
Co-work y estudio, gimnasio, salones de eventos, salón de pool & ocio, quinchos y más

**Arquitectura vanguardista** con modernas terminaciones



Superficie útil: 21,84 m<sup>2</sup>

**Altura de piso a cielo 2.7 mt**

Ventilación 24/7 con **recuperador de calor**

**Full Electric**

- Radiador eléctrico
- Termo individual
- Equipamiento cocina

**Ventana alto estándar Passivhaus**

